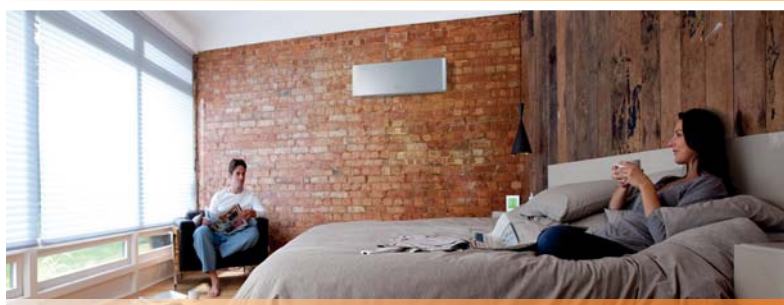


Каталог Кондиционеры Split, Multi, Sky Air, Packaged





FTXR28E



RXR28, 42E



R-410A



ARC447A1
в комплекте



- Система подачи свежего атмосферного воздуха до 32 м³/ч.
- Двухстадийная очистка атмосферного воздуха в наружном и внутреннем блоках.
- Фотокаталитический фильтр очистки с источником стримерного разряда во внутреннем блоке.
- Срок службы фильтров до 3 лет.
- Увлажнение воздуха с подогревом (Ururu).
- Осушение воздуха с подогревом (Sarara).
- Режим комфортного воздухораспределения (Comfort).
- Объёмный воздушный поток (3-D Flow) с режимом Autoswing.
- Режим повышенной производительности (Powerful).
- Функция автоматического перезапуска (Auto Restart).
- Функция самодиагностики (Self Diagnosis Function).
- Управление кондиционером через Интернет-соединение с помощью смартфонов, планшетных компьютеров, с поддержкой недельного планировщика и подгрузкой метеоданных (дополнительно должен быть установлен онлайн-контроллер KKRР01A).
- Максимальные расстояние и перепад высот между блоками – 10 м и 8 м соответственно.
- В стандартной поставке воздушный шланг ($D_{нар/вн} = 37/25$ мм, $L = 8$ м).
- Для обеспечения трассы 10 м дополнительно можно дозаказать шланг длиной 2 м КРМН974А402 с комплектом L-образных соединителей КРМН950А4L или цельный шланг длиной 10 м КРМН974А42.

ОХЛАЖДЕНИЕ / НАГРЕВ

ВНУТРЕННИЙ БЛОК			FTXR28E	FTXR42E	FTXR50E
Холодопроизводительность	Мин. ~ ном. ~ макс.	кВт	1.55-2.8-3.6	1.55-4.2-6.4	1.55-5.0-5.5
Теплопроизводительность	Мин. ~ ном. ~ макс.	кВт	1.3-3.6-5.0	1.3-5.1-5.6	1.3-6.0-6.2
Мощность, потребляемая системой	Охлаждение	Мин. ~ ном. ~ макс.	0.25-0.56-0.8	0.26-1.05-1.32	0.26-1.46-1.8
	Нагрев	Мин. ~ ном. ~ макс.	0.22-0.7-1.41	0.22-1.18-1.6	0.23-1.51-1.77
Энергоэффективность	Коэффициент EER (охлаждение) / Класс		5.00 / A	4.00 / A	3.42 / A
	Коэффициент COP (нагрев) / Класс		5.14 / A	4.32 / A	3.97 / A
Годовое энергопотребление		кВт·ч	280	525	730
Расход воздуха	Охлаждение	Макс./мин./тихий	11.1 / 6.5 / 5.7	12.4 / 6.8 / 6.0	13.3 / 7.3 / 6.5
	Нагрев	Макс./мин./тихий	12.4 / 7.3 / 6.5	12.9 / 7.7 / 6.8	14.0 / 8.3 / 7.3
Уровень звукового давления	Охлаждение	Макс./мин./тихий	39 / 26 / 23	42 / 27 / 24	44 / 29 / 26
	Нагрев	Макс./мин./тихий	41 / 28 / 25	42 / 29 / 26	44 / 31 / 28
Трубопровод хладагента	Макс. длина / перепад высот	м	10 / 8	10 / 8	10 / 8
	Диаметр труб	Жидкость / газ	мм	6.4 / 9.5	6.4 / 9.5
Габариты	(ВхШхГ)	мм		305x890x209	
Вес		кг		14	
Для помещения площадью (ориентировочно)		м²	28	42	50

НАРУЖНЫЙ БЛОК			RXR28E	RXR42E	RXR50E
Размеры	(ВхШхГ)	мм		693x795x285	
Вес		кг		48	
Уровень звукового давления	Охлаждение	Макс. / мин.	46	48	48
	Нагрев	Макс. / мин.	46	48	50
Диапазон рабочих температур	Охлаждение	от-до	°С, сух. терм.	-10-43	
	Нагрев	от-до	°С, вл. терм.	-20-18	
Хладагент				R-410A	
Электропитание (VM)		V		1~, 220-240 В, 50 Гц	

Свежий воздух и увлажнение

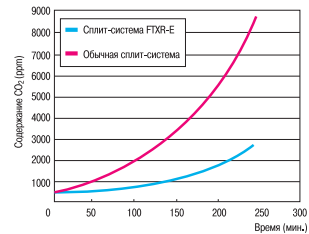
Впервые в мире сплит-система настенного типа может подавать свежий атмосферный воздух в помещение, а при необходимости и увлажнять его. При этом ёмкость, в которую пришлось бы периодически доливать воду, не нужна. Наружный блок берёт влагу из атмосферного воздуха.



При работе бытового увлажнителя обработанный воздух скапливается в верхней части помещения.

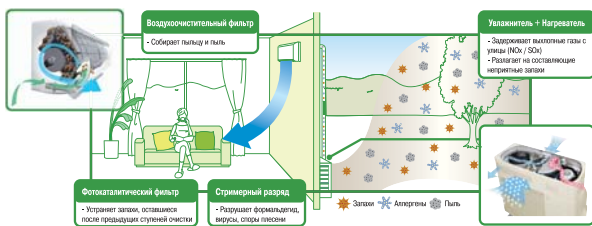


При работе FTXR воздух при помощи конвективного перемешивания равномерно распределяется по всему объёму помещения.

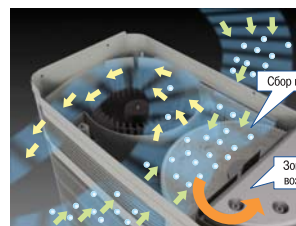


При кондиционировании помещения площадью 24 м² с высотой потолка 2,7 м объём воздуха полностью сменится за 2 часа непрерывной работы, при этом содержание углекислого газа (CO₂) будет существенно ниже, чем при работе обычной сплит-системы.

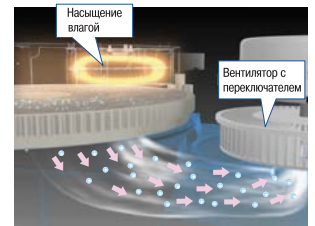
Двухстадийная очистка



FTXR осуществляет двухстадийную очистку воздуха – в наружном и внутреннем блоках. На первой стадии специальный катализатор разлагает неприятные запахи и удаляет выхлопные газы (NO_x, SO_x). Фильтр, расположенный в месте соединения гибкого рукава с внутренним блоком, задерживает пыль и пыльцу. Вторая стадия очистки включает фотокаталитический фильтр и источник стримерного разряда.



Поступающий в наружный блок атмосферный воздух проходит через кассету из пористого гигроскопичного материала (цеолита). Вращение кассеты приводит к переносу влаги в зону нагрева.



Через нагретый участок продувается свежий воздух, захватывая значительно больше влаги, чем он содержал первоначально, когда имел более низкую температуру.

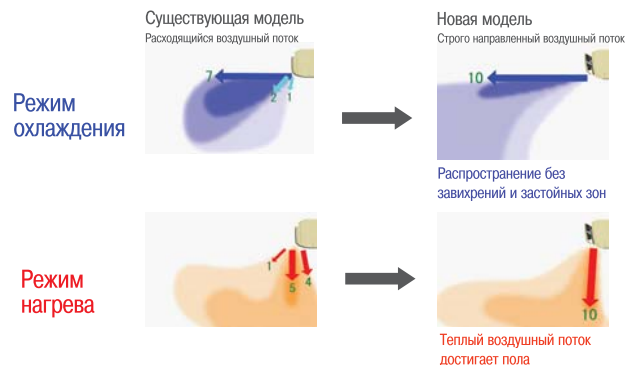
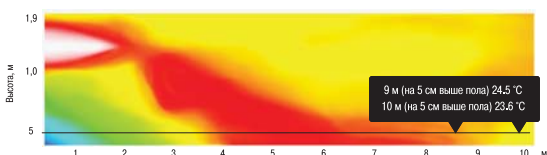
Источник стримерного разряда

Компактный источник стримерного разряда по сравнению с обычным тлеющим при одинаковом энергопотреблении создаёт поток быстрых электронов, который в 1000 раз быстрее разрушает молекулы пахучих веществ. Все носители запахов, вирусы, бактерии, споры плесени и другие мельчайшие частицы, просочившиеся через предыдущие фильтры, полностью разлагаются, и из кондиционера поступает не только свежий, но и абсолютно чистый воздух.



Комфортный воздушный поток

Каждая горизонтальная заслонка имеет независимый привод, который позволяет делать воздушный поток строго целенаправленным. Это сокращает количество завихрений и застойных зон воздуха, обеспечивая равномерность температурного фона. Так, разность температур в радиусе 0,5 м при нагреве на расстоянии до 10 м от кондиционера не превысит 1 °C.



FTXG-J(W/S)/RXG-K

Кондиционеры настенного типа

25, 35, 50



FTXG25,35,50J-W



FTXG25,35,50J-S



R-410A



ARC466A1



BRC944
опция*



RXG25,35K



- Самый современный и компактный дизайн внутреннего блока (Emura) толщиной всего 155 мм позволяет гармонично вписать внутренний блок в любой современный интерьер.
- Повышенная энергоэффективность и набор энергосберегающих функций позволяют экономить электроэнергию.
- Выдающееся сочетание дизайна и совершенства технологий этого блока с элегантной отделкой из алюминия или с белым матовым корпусом.
- Режим экономичной работы (Econo mode) лимитирует энергопотребление на необходимом уровне.
- Датчик движения «Умный глаз» (Intelligent Eye™): в случае отсутствия в помещении людей внутренний блок переключается в режим ожидания и экономит в этом режиме до 80% электроэнергии. При появлении людей в помещении блок переключается в прежний режим работы.
- Многоступенчатая очистка воздуха с фотокаталитической функцией и сроком службы фильтров до 3 лет обеспечивает очистку воздуха от пыли, запахов, уничтожает бактерии и вирусы.
- Управление кондиционером через Интернет-соединение с помощью смартфонов, планшетных компьютеров, с поддержкой недельного планировщика и подгрузкой метеоданных (дополнительно должен быть установлен онлайн-контроллер KKRPO1A).
- Автоматический выбор режима (Auto).
- Снижение уровня шума внутреннего блока до 22 дБА, а наружного блока – до 43 дБА (Quiet and Silent Operation™).

ОХЛАЖДЕНИЕ / НАГРЕВ

ВНУТРЕННИЙ БЛОК			FTXG25J-W/S	FTXG35J-W/S	FTXG50J-W/S
Холодопроизводительность	Мин./ном./макс.	кВт	1.3-2.5-3.0	1.4-3.5-3.8	1.4-5.0-5.3
Теплопроизводительность	Мин./ном./макс.	кВт	1.3-3.4-4.5	1.4-4.0-5.0	1.4-5.8-6.5
Мощность, потребляемая системой	Охлаждение	Мин./ном./макс.	0.35-0.56-0.82	0.36-0.89-1.22	0.45-1.56-1.88
	Нагрев	Мин./ном./макс.	0.32-0.78-1.32	0.32-0.99-1.50	0.52-1.60-2.50
Энергоэффективность	Кoeffициент EER (охлаждение) / Класс		4.46 / A	3.93 / A	3.21 / A
	Кoeffициент COP (нагрев) / Класс		4.36 / A	4.04 / A	3.63 / A
Годовое энергопотребление		кВт·ч	280	445	780
Расход воздуха	Охлаждение	Макс./мин./тихий	8.8 / 4.7 / 3.8	10.1 / 4.6 / 3.9	10.5 / 6.9 / 5.9
	Нагрев	Макс./мин./тихий	9.6 / 6.2 / 5.4	10.8 / 6.4 / 5.6	11.4 / 8.1 / 7.1
Уровень звукового давления	Охлаждение	Макс./мин./тихий	38 / 25 / 22	42 / 26 / 23	44 / 35 / 32
	Нагрев	Макс./мин./тихий	39 / 28 / 25	42 / 29 / 26	44 / 35 / 32
Трубопровод хладагента	Макс. длина / перепад высот	м	20/15		30/20
	Диаметр труб	Жидкость / газ	6.4/9.5		6.4/12.7
Габариты	(ВхШхГ)	мм	295x915x155		
Вес		кг	11		
Для помещения площадью (ориентировочно)		м²	25	35	50

НАРУЖНЫЙ БЛОК			RXG25K	RXG35K	RXG50K
Размеры	(ВхШхГ)	мм	550x765x285		735x825x300
Вес		кг	34		48
Уровень звукового давления	Охлаждение	Макс. / мин.	46 / 43		48 / 44
	Нагрев	Макс. / мин.	47 / 44		48 / 45
Диапазон рабочих температур	Охлаждение	от-до	°C, сух. терм.		-10-46
	Нагрев	от-до	°C, вл. терм.		-15-20
Хладагент			R-410A		
Электропитание (VM)		В	1-, 220-240 В, 50 Гц		

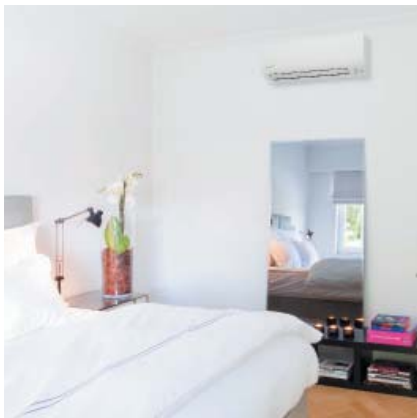
* Дополнительно необходимо заказать интерфейсный кабель BRCW901A03 (L=3 м) или BRCW901A08 (L=8 м).

FTXS-K/RXS-K CTXS-K

Кондиционеры настенного типа

15, 20, 25, 35

NEW



FTXS20,25K



RXS20,25K

INVERTER

R-410A



ARC466A1



BRC944
опция*



- Высокая энергоэффективность (EER от 4.39).
- Новый дизайн лицевой панели и пульта управления.
- Новая модель: блок CTXS15K повышает эффективность использования мультисистем в малых помещениях.
- Снижение уровня шума внутреннего блока до 19 дБА, а наружного блока – до 43 дБА (Quiet and Silent Operation).
- Пониженное энергопотребление в режиме ожидания.
- Управление кондиционером через Интернет-соединение с помощью смартфонов, планшетных компьютеров с поддержкой недельного планировщика и подгрузкой метеоданных (дополнительно должен быть установлен онлайн-контроллер KKRPO1A).
- Датчик наличия движения “Умный глаз” (Intelligent Eye™) обеспечивает больший комфорт и экономит до 80% электроэнергии.
- Многоступенчатая очистка воздуха с фотокаталитической функцией и сроком службы фильтров до 3 лет.
- Режим экономичной работы (Econo mode).
- Режим комфортного воздухораспределения (Comfort).
- Объемный воздушный поток (3-D Flow) обеспечивает наилучшую циркуляцию воздуха в помещении за счет согласованных качаний заслонок и жалюзи.
- Режим повышенной производительности (Powerful).
- Пульт управления с недельным таймером.

ОХЛАЖДЕНИЕ / НАГРЕВ

ВНУТРЕННИЙ БЛОК			FTXS20K	FTXS25K	CTXS15K	CTXS35K
Холодопроизводительность	Мин.~ ном.~макс.	кВт	1.3-2.0-2.8	1.3-2.5-3.2		
Теплопроизводительность	Мин.~ ном.~макс.	кВт	1.3-2.5-4.3	1.3-2.8-4.7		
Мощность, потребляемая системой	Охлаждение	Мин.~ ном.~макс.	0.32-0.43-0.76	0.32-0.57-1.0		
	Нагрев	Мин.~ ном.~макс.	0.31-0.55-1.12	0.31-0.62-1.41		
Энергоэффективность	Коэффициент EER (охлаждение) / Класс		4.65 / A	4.39 / A		
	Коэффициент COP (нагрев) / Класс		4.55 / A	4.52 / A		
Годовое энергопотребление		кВт·ч	215	285		
Расход воздуха	Охлаждение	Макс./мин./тихий	8.8 / 4.7 / 3.9	9.1 / 5.0 / 3.9	7.9 / 4.7 / 3.9	9.2 / 5.2 / 3.9
	Нагрев	Макс./мин./тихий	9.5 / 6.0 / 4.3	10.0 / 6.0 / 4.3	9.0 / 6.0 / 4.3	10.1 / 6.3 / 4.3
Уровень звукового давления	Охлаждение	Макс./мин./тихий	40 / 24 / 19	41 / 25 / 19	37 / 25 / 21	42 / 28 / 21
	Нагрев	Макс./мин./тихий	40 / 27 / 19	41 / 27 / 19	38 / 28 / 21	41 / 30 / 21
Трубопровод хладагента	Макс. длина / перепад высот	м	20 / 15	20 / 15	см. MXS-E/F/G/H/K, RXYSQ-P8, RXYRQ-P	
	Диаметр труб	Жидкость / газ	мм	6.4 / 9.5	6.4 / 9.5	6.4 / 9.52
Габариты	(ВхШхГ)	мм	289x780x215		289x780x215	
Вес		кг	8		8	
Для помещения площадью (ориентировочно)		м²	20	25	15	35

Применять только для мультисистем.
Технические характеристики
MXS-E/F/G/H/K см. на стр. 52,
RXYSQ-P8 см. на стр. 59,
RXYRQ см. на стр. 61.

НАРУЖНЫЙ БЛОК			RXS20K	RXS25K	MXS-E/F/G/H/K, RXYSQ-P8, RXYRQ
Размеры	(ВхШхГ)	мм	550x765x285		
Вес		кг	34		
Уровень звукового давления	Охлаждение	Макс. / мин.	46 / 43		
	Нагрев	Макс. / мин.	47 / 44		
Диапазон рабочих температур	Охлаждение	от-до	°C, сух. терм. -10-46		
	Нагрев	от-до	°C, вл. терм. -15-18		
Хладагент			R-410A		
Электропитание (VM)		В	1-, 220-240 В, 50 Гц		

Применять только для мультисистем.
Технические характеристики
MXS-E/F/G/H/K см. на стр. 52,
RXYSQ-P8 см. на стр. 59,
RXYRQ см. на стр. 61.

* Дополнительно необходимо заказать интерфейсный кабель BRCW901A03 (L=3 м) или BRCW901A08 (L=8 м).

FTXN-K/RXN-K

Кондиционеры настенного типа

25, 35, 50, 60



FTXN-K



RXN25,35K



R-410A



FTXN25,35K: ARC470A01
FTXN50,60K: ARC470A05
в комплекте

BRC944
опция*



25, 35
класс

- Функция автоматического горизонтального распределения воздуха перемещает заслонки вверх и вниз для эффективного распространения воздушного потока по помещению.
- Режим ECONO снижает энергопотребление, что позволяет использовать приборы с высоким энергопотреблением (25, 35 класс).
- Ночной режим работы, при котором в ночное время не допускается переохлаждение или перегрев, экономит энергию.
- Режим поддержания комфортной температуры обеспечивает работу без сквозняков, предотвращая попадание потока теплого или холодного воздуха непосредственно на человека.
- Для быстрого нагрева или охлаждения можно выбрать форсированный режим; после выключения этого режима блок возвращается в заданный режим работы.
- Управление кондиционером через Интернет-соединение с помощью смартфонов, планшетных компьютеров с поддержкой недельного планировщика и подгрузкой метеоданных (дополнительно должен быть установлен онлайн-контроллер KKRPO1A).
- Тихая работа внутреннего блока: режим «Тишина» снижает рабочий шум внутреннего блока на 3 дБА.
- Титано-апатитовый фотокаталитический фильтр удаляет содержащиеся в воздухе микрочастицы, эффективно устраняет неприятные запахи, а также препятствует размножению бактерий и вирусов, обеспечивая стабильное снабжение чистым воздухом.
- Бесшумная работа: до уровня звукового давления 22 дБА.

ОХЛАЖДЕНИЕ / НАГРЕВ

ВНУТРЕННИЙ БЛОК			FTXN25K	FTXN35K	FTXN50K	FTXN60K
Холодопроизводительность	Мин./ном./макс	кВт	1.3-2.5-2.8	1.3-3.2-3.5	1.7-5.0-5.7	1.7-6.0-6.5
Теплопроизводительность	Мин./ном./макс	кВт	1.3-2.8-3.5	1.3-3.5-3.7	1.7-5.5-6.8	1.7-6.3-7.6
Мощность, потребляемая системой	Охлаждение	Мин./ном./макс	0.31-0.8-1.04	0.31-1.06-1.48	0.32-1.56-2.01	0.34-1.99-2.42
	Нагрев	Мин./ном./макс	0.26-0.82-1.03	0.26-1.02-1.2	0.32-1.57-2.99	0.33-1.85-2.64
Энергоэффективность	Кэффициент EER (охлаждение) / Класс		3.13 / B	3.02 / B	3.21 / A	3.02 / B
	Кэффициент COP (нагрев) / Класс		3.41 / B	3.43 / B	3.50 / B	3.41 / B
Годовое энергопотребление		кВт·ч	400	530	780	995
Расход воздуха	Охлаждение	Макс./мин./тихий	9.2 / 7.4 / 5.3	9.4 / 7.6 / 5.4	14.7 / 10.3 / 9.5	16.2 / 11.4 / 10.2
	Нагрев	Макс./мин./тихий	9.8 / 8.0 / 6.2	10.1 / 8.3 / 6.4	16.1 / 11.5 / 10.2	17.4 / 12.7 / 11.4
Уровень звукового давления	Охлаждение	Макс./мин./тихий	40 / 26 / 22	41 / 27 / 23	43 / 34 / 31	45 / 36 / 33
	Нагрев	Макс./мин./тихий	40 / 28 / 25	41 / 29 / 26	42 / 33 / 30	44 / 35 / 32
Трубопровод хладагента	Макс. длина / перепад высот	м	15 / 12		30 / 20	
	Диаметр труб	Жидкость / газ	6.4 / 9.5		6.4 / 12.7	
Габариты	(ВхШхГ)	мм	283x770x198		290x1050x238	
Вес		кг	7		12	
Для помещения площадью (ориентировочно)		м²	25	35	50	60

НАРУЖНЫЙ БЛОК			RXN25K	RXN35K	RXN50K	RXN60K
Размеры	(ВхШхГ)	мм	550x668x275		595x795x300	
Вес		кг	28		42	
Уровень звукового давления	Охлаждение	Макс.	47	49	49 / 46	52 / 49
	Нагрев	Макс.	48	50	51 / 48	52 / 49
Диапазон рабочих температур	Охлаждение	от-до	10-46			
	Нагрев	от-до	-15-18			
Хладагент			R-410A			
Электропитание (VM)		В	1-, 220-240 В, 50 Гц			

* Дополнительно необходимо заказать интерфейсный кабель BRCW901A03 (L=3 м) или BRCW901A08 (L=8 м).